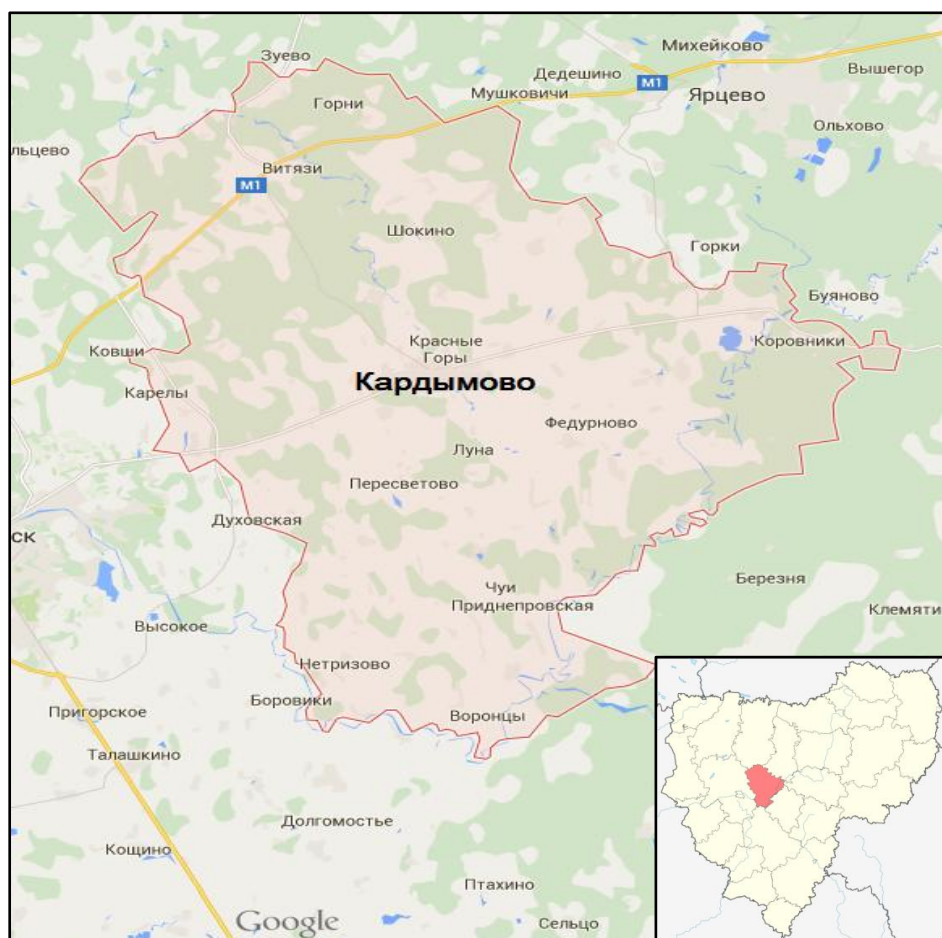




## Муниципальное образование «Кардымовский район» Смоленской области



*Уважаемые коллеги!*

Приглашаем Вас посетить наш не самый большой, но очень интересный и динамично развивающийся район Смоленской области с целью ознакомления и рассмотрения возможности реализации на его территории инвестиционных проектов.

Особую значимость району придает выгодное расположение транспортной сети. Территорию района пересекает Евроазиатский транспортный коридор, соединяющий Европу и Центральную Россию с Сибирью, Дальним Востоком и далее со странами Восточной Азии (Китай, Япония). Географическое расположение района позволяет формировать транспортные потоки Север - Юг, Запад - Восток.

Располагая существенными территориальными и природными ресурсами, достаточно развитой коммунальной инфраструктурой, техническим и интеллектуальным потенциалом, Кардымовский район является одним из самых перспективных и привлекательных районов Смоленской области для строительства промышленных и перерабатывающих предприятий, логистических центров, развития сельского хозяйства.

Надо отметить, что политика районной власти направлена на всеческую помощь и поддержку всех заинтересованных инвесторов, желающих претворить здесь свои интересные идеи и проекты.

Мы уверены, что наши предложения заинтересуют деловых людей, обладающих здравым смыслом и способных оценить то, что выгоды от реализации их проектов многократно превышают коммерческие риски.

Мы открыты для широкого сотрудничества и установления деловых контактов. Кардымовский район будет для Вас не только гостеприимным домом, но и обязательно принесет успех в развитии Вашего бизнеса!

Ждем Ваших предложений и желаем всем представителям деловых кругов успехов в реализации инвестиционных проектов, благополучия и процветания Вашему бизнесу

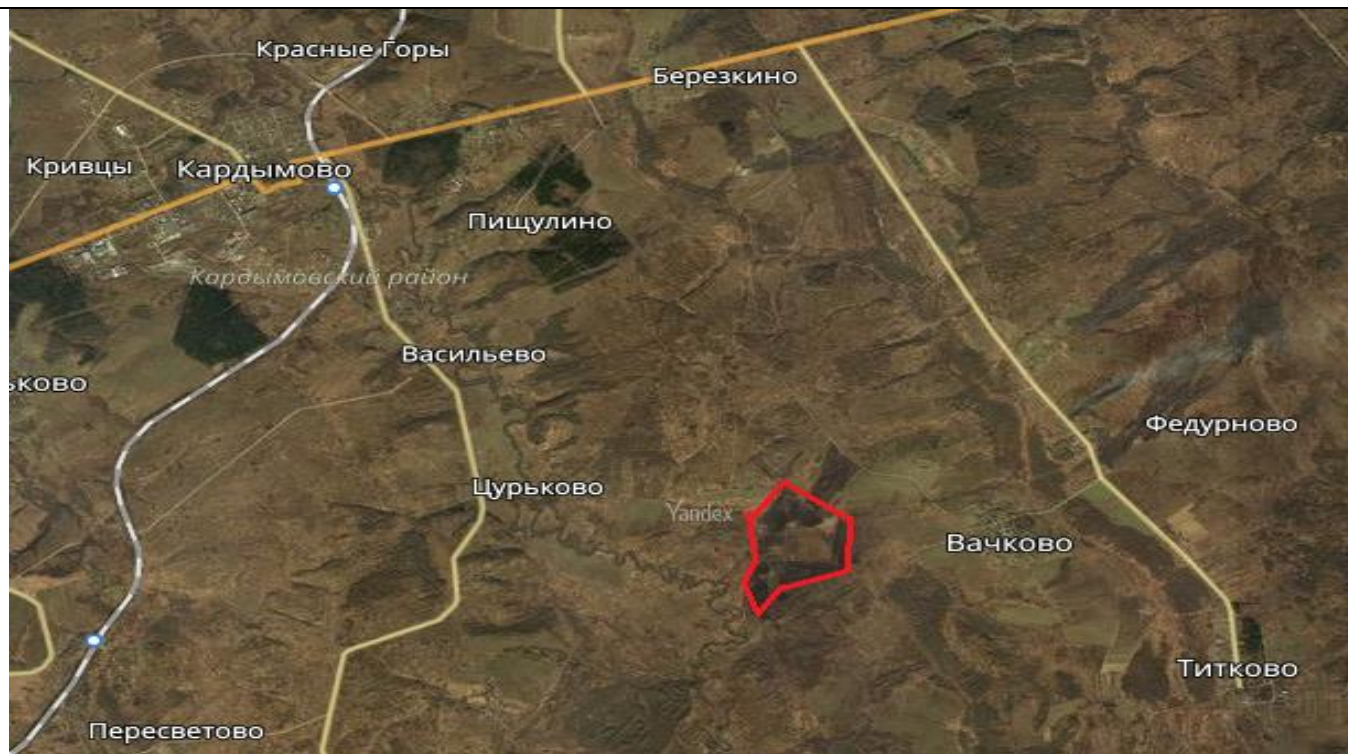


Муниципальное образование  
«Кардымовский район»  
Смоленской области



Наименование инвестиционного проекта

Строительство кирпичного завода



<b>Место реализации проекта</b>	д. Некисово, Кардымовский район, Смоленская область	
<b>Приоритетные направления использования</b>	Строительство кирпичного завода	
<b>Описание проекта</b>	Вид экономической деятельности	23.32. Производство кирпича, черепицы и прочих строительных изделий из обожженной глины
	Цель проекта	Строительство кирпичного завода по выпуску красного керамического облицовочного кирпича марок М-100, М-125.
	Основные виды продукции	Строительные материалы
	Производственная мощность	На усмотрение инвестора, согласно инвестиционному бизнес-плану.
<b>Финансовая оценка проекта</b>	Общая стоимость проекта	-
	Формы инвестирования	Прямые инвестиции, долгосрочное сотрудничество, доленое участие.
	Чистая приведенная стоимость (NPV)	-
	Срок окупаемости (DPB)	-
	Период планирования	-
Внутренняя норма доходности (IRR)	-	



Муниципальное образование  
«Кардымовский район»  
Смоленской области



<p><b>Краткая характеристика инженерной инфраструктуры</b> (в случае ее отсутствия – информация о возможности подключения)</p>	<p><b>Газоснабжение.</b> Местоположение объекта: Смоленская обл., Кардымовский район; ориентировочное расстояние до границы земельного участка-4,5 км; Направление использования газа: пищеприготовление, горячее водоснабжение, отопление. ориентировочное расстояние до точки подключения 4,5 км, максимальная нагрузка-500 тыс.м<sup>3</sup>/час; ориентировочная плата за подключение-8,8 млн.руб. <b>Электроснабжение.</b> Ближайший центр питания: ПС 35/10 «Вачково» (2,5 МВА); ориентировочное расстояние до границы земельного участка-3,5 км; ближайшая ЛЭП-10 кВ, расстояние (км)-ВЛ-1006 Вачково – 0,5 км. Нагрузка ЦП по данным замеров 2015г., МВА-0,4; мощность по выданным ТУ,МВА-0,01; свободная мощность для осуществления технологического присоединения, МВт-0,54. Стоимость ТП на уровне напряжения 10 кВ (рассчитана по ставкам за единицу максимальной мощности), по 3 категориям надежности (с НДС)-0,803 млн.руб. <b>Водоснабжение</b> – есть возможность подключения (15 тыс. руб.). <b>Водоотведение</b> - есть возможность подключения (15 тыс. руб.), а также строительства локальных очистных сооружений.</p>	
<p><b>Дополнительные сведения о проекте</b></p>	<p>Строительство завода предполагается рядом с месторождением высокопластичной глины. Запасы глиняного сырья ориентировочно составляют порядка 675 тыс. м<sup>3</sup>, в среднем полезный пласт залегания породы, глубиной 4,7 м. При дополнительном геологоразведочном изыскании, запасы глиняного сырья могут составить до 2,0 млн. м<sup>3</sup> и более. Было произведено бурение 18 скважин. Проведены лабораторные исследования этого сырья на физико-химические свойства Смоленским «Росоргтехстромом». Пробы показали, что с соляной кислотой полезная толща реагирует слабо или не реагирует совсем. Отмечается морозостойкость. Все пробы характеризуются как умеренно пластичные. Результаты исследований оформлены в отчет. Проект предполагает создание сопутствующих производств, в частности появляется возможность направить получаемый от деятельности завода избыток тепла на отопление теплиц для выращивания овощей и некоторых видов лекарственных растений для последующей их реализации.</p>	
<p><b>Формы поддержки инвестиционной деятельности</b></p>	<p>Освобождение инвесторов от арендной платы за земельные участки на период строительства, но не более 3 лет</p>	
<p><b>Контактные данные координатора проекта</b></p>	<p>ФИО</p>	<p>Юлий Федорович Крылов</p>
	<p>Телефон</p>	<p>8(903) 698- 42- 91</p>
	<p>E-mail:</p>	<p>-</p>
	<p>Эл. адрес сайта (при наличии)</p>	<p>-</p>